

Ecophon Access™ Frieze

Pour les applications nécessitant une jonction sans ossature visible avec le mur. Acces frieze a été développé comme installation complémentaire au système Ecophon Access. Il permet d'éviter les cornières de rive. Les chants sont biseautés et forment une rainure discrète entre les panneaux. Les panneaux ne sont pas démontables.

Le système est composé de panneaux Ecophon Access frieze et d'un système d'ossatures Ecophon Connect, avec un poids approximatif de 3 kg/m² ossatures incluses. Les panneaux sont en laine de verre de haute densité, la face exposée est traitée Akutex™ FT. La face cachée est revêtue d'un voile de verre. Les bords

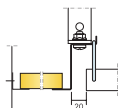
sont peints. L'ossature est en acier galvanisé.

Pour un système de qualité, utilisez les ossatures et accessoires Connect.



Ecophon Head Office, Hylinge, Sweden

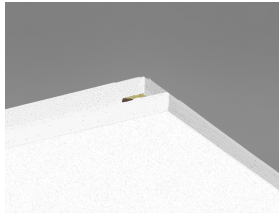
GAMME DE SYSTÈME



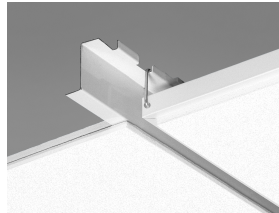
Taille, mm

Épaisseur (ép)

Schéma de montage



Panneau Access Frieze



Système Access Frieze

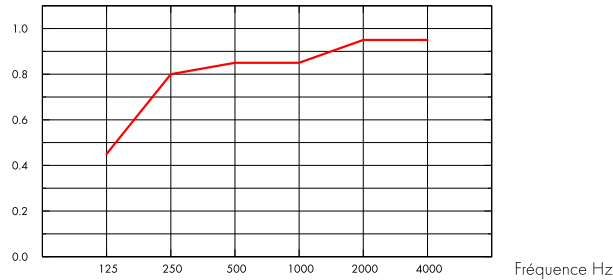


Acoustique

Absorption acoustique:

Résultats selon la norme EN ISO 354. Classification selon la norme EN ISO 11654, et valeurs estimatives du coefficient de réduction sonore NRC et de la moyenne d'absorption acoustique SAA selon la norme ASTM C 423.

α_p , Coefficient d'absorption pratique



— Access Frieze 20 mm, 200 mm o.d.s.

ép mm	hht mm	α_p , Coefficient d'absorption pratique						α_w	Classe d'absorption acoustique
		125 Hz	250 Hz	500 Hz	1000 Hz	2000 Hz	4000 Hz		
20	200	0.45	0.80	0.85	0.85	0.95	0.95	0.90	A



Qualité de l'air intérieur

Certificat / Label

Classement M1 Finlandais

Étiquetage Sanitaire A+



Circularité

Totalement recyclable.



Sécurité incendie

Pays	Norme	Classification
Europe	EN 13501-1	A2-s1,d0

La laine de verre des panneaux est testée et classée comme non combustible selon la norme EN ISO 1182 / D.O.P. téléchargeable sur www.ecophon.fr



Résistance à l'humidité

Essais réalisés pour une classe C, humidité relative de 95% et température de 30°C, selon la norme EN 13964:2014



Rendement lumineux

White Frost, l'échantillon NCS le plus proche est le S 0500-N, 85% de réflexion lumineuse. Brillance < 1.



Entretien

Peut être épousseté ou dépoussiéré à l'aspirateur quotidiennement, et/ou nettoyé au chiffon humide une fois par semaine.



Accessibilité

Les dalles ne sont pas démontables.



Mise en oeuvre

Mise en œuvre selon les schémas de montage, guides d'installation et logiciels de dessin assisté. Pour la hauteur minimum de l'ensemble du système voir quantitatif.



Propriétés mécaniques

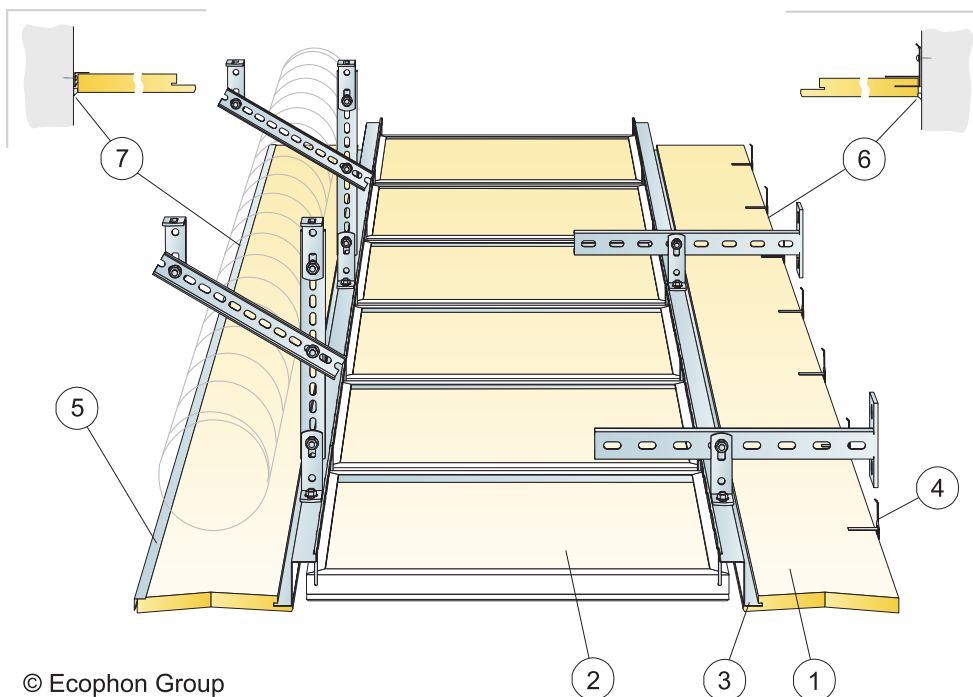
Concernant la charge et les conditions de surcharge du système, voir les tableaux sous les schémas de montage correspondants, ou consulter sur le site, la fiche produit : onglet "propriétés techniques", rubrique "propriétés mécaniques".



CE

Tous les plafonds Ecophon sont marqués CE selon la norme Européenne harmonisée EN13964:2014, et la performance individuelle du produit (Absorption acoustique, Réaction au feu, tenue mécanique, émission) est déclarée dans la Déclaration de Performance (DoP)

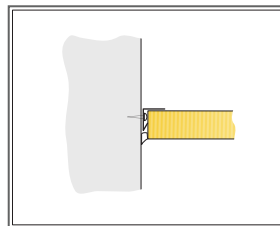
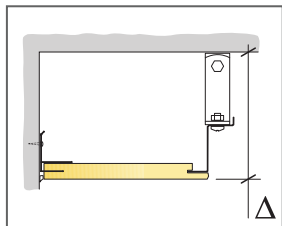
SCHÉMA DE MONTAGE (M114) POUR ECOPHON ACCESS FRIEZE



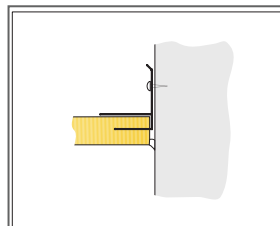
© Ecophon Group

QUANTITÉS SPÉCIFIQUES (HORS CHUTES)

	Taille, mm
	2400x600
1 Access Frieze (peut coupé en deux, si la largeur est inférieure à 300 mm).	Cf. calepinage
2 Panneau Access	Cf. calepinage
3 Profil de raccordement Access 0151	Cf. calepinage
4 Equerre Connect Frieze, installée tous les 500 mm. Hauteur minimum au-dessus des panneaux 150 mm.	Cf. calepinage
5 Cornière de rive Connect Frieze, installée tous les 300 mm. Hauteur minimale au-dessus des panneaux 0 mm	Cf. calepinage
6 Equerre de fixation Connect frieze avec enduit acrylique (non fourni par Ecophon)	Cf. calepinage
7 Cornière de rive Connect frieze avec enduit acrylique (non fourni par Ecophon)	Cf. calepinage
Δ Hauteur minimale de construction hors tout : voir schémas de montage M60, M63 et M64.	
δ Hauteur minimale de démontabilité : Le système n'est pas démontable	
Access frieze: peut être coupé en deux si la largeur est inférieure à 300 mm	



Fixation avec cornière Frieze



Fixation avec équerre Frieze

