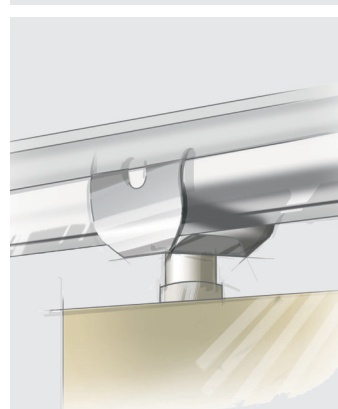
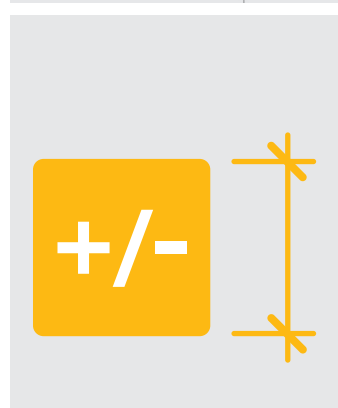
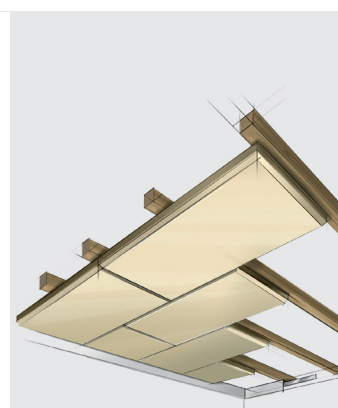
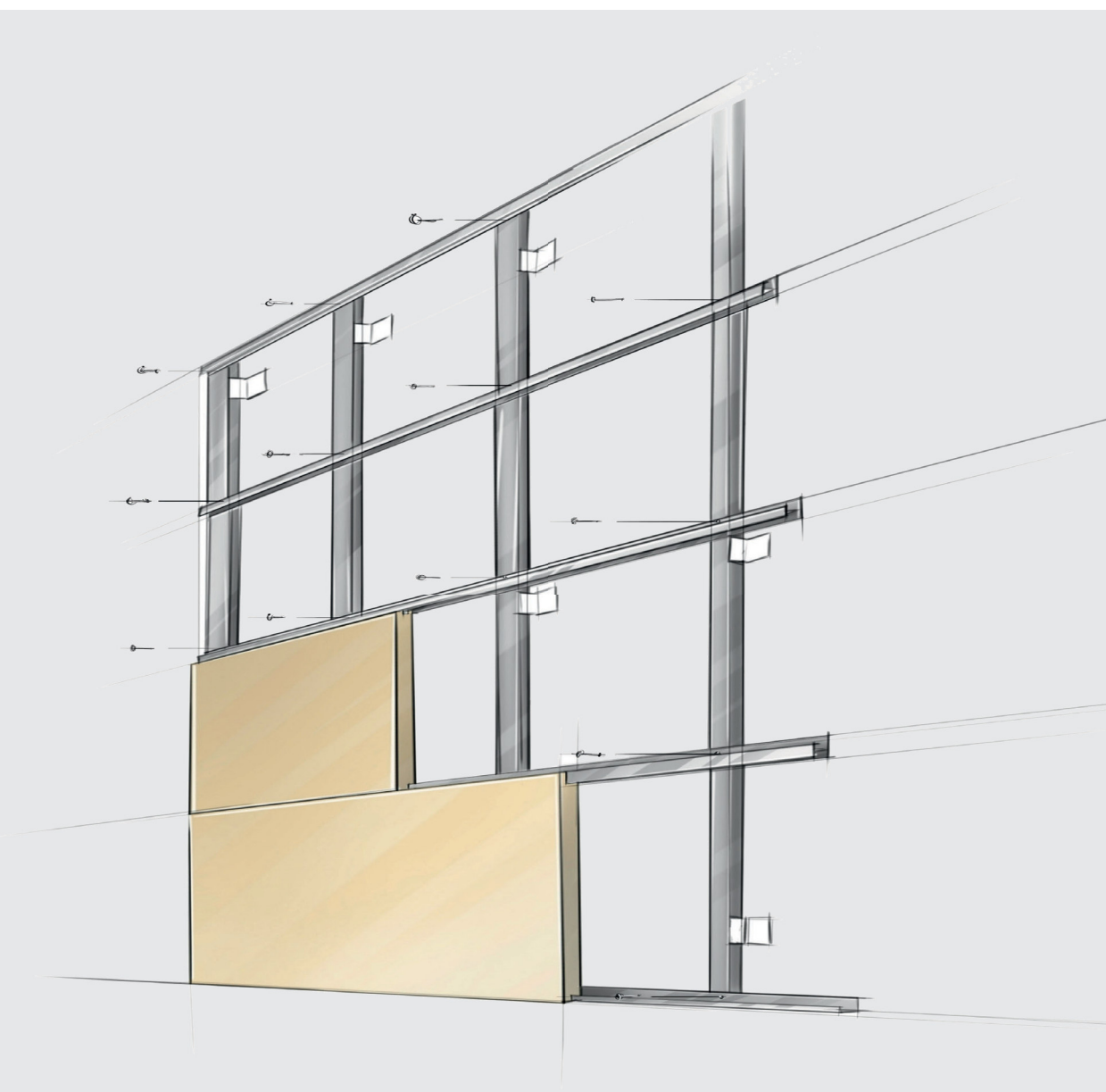




Heradesign®

Informations Produit

Heradesign® *plano plus*



Informations Produit

Heradesign® *plano plus*

Panneau acoustique composite bi-couches composé de Heradesign *plano* et doublage absorbant en laine minérale avec protection contre le ruissellement.

Variantes de couleur

La texture naturelle typique de la laine de bois convient exceptionnellement bien en tant que surface pour l'application de peinture. Une palette de couleurs quasiment illimitée est disponible - presque chaque teinte des systèmes chromatiques habituels tels que RAL, NCS peut être sélectionnée !

Dimensions nominales [mm]	1200 x 600	
Épaisseur [mm]	50	65
Structure	25/25	25/40
Usinage des chants	AK-01 plus	SK-04 plus
Poids [kg/m ²]	17,3	18,6
Valeur d'absorption acoustique α_w jusqu'à 0,40		
Comportement au feu selon la norme EN 13501-1 : B-s1, d0		
Clé d'identification : WW-EN 13168-L3-W2-T2-S3-P2-CS(10)20,TR5-CI3		
Agrément général de contrôle de construction (ABZ) Z-23.15-1562		
N° de déclaration de performance : KA-0698-HADP-plus-13-01		
Déclaration de performance à l'adresse www.knaufamf-dop.com		

Blanc Semblable à RAL 9010	Beige Ton naturel 13	Couleurs pastels	Couleurs pures	Couleurs spéciales
●	●	●	●	●

Domaines d'application

Comme faux-plafond et revêtement mural efficace du point de vue de l'acoustique et décoratif pour utilisation en intérieur et dans les zones extérieures sous abri, non exposées aux influences directes des intempéries telles que pluie ou contaminations polluantes.

Limites d'application

- Portée maximale : 600 mm !
- Adapté aux pièces avec hygrométrie relative constante inférieure à 90 %. Pour les applications avec une hygrométrie relative constante supérieure à 80 %, il est conseillé de procéder à une étude des valeurs physiques de construction.
- Ne convient pas pour une fixation par collage !

Pose

Montage par vis sur lattes de bois ou sur profilés CD 60/27/06 mm : Chant AK-01 plus. Inséré dans profilés visibles T-24/38 : chant SK-04 plus.

L'installation des panneaux acoustiques Heradesign relève des travaux d'achèvement intérieurs et doit impérativement prendre

en compte les conditions de température et d'humidité. Tous les travaux de construction provoquant de la poussière doivent être terminés avant la pose des panneaux.

Stocker les panneaux bien à plat en les protégeant de l'humidité et des salissures. L'emballage ne protège pas les produits de la pluie ! Respectez également les directives de stockage, pose et application en vigueur pour les panneaux acoustiques Heradesign.

Remarques spéciales

- La structure grossière des fibres et des panneaux ainsi que la perception subjective des couleurs sont susceptibles de créer des différences de teinte par rapport au nuancier.
- Tolérances de fabrication par rapport aux dimensions nominales : L3, W2, T2 : ± 1 mm, pour les longueurs > 1200 mm L3 : ± 2 mm
- Il est conseillé d'utiliser un film (épaisseur < 30 μ m) comme protection contre le ruissellement pour protéger les doublages en laine minérale.
- Altérations maximales des dimensions en atmosphère normale 23°C/ hygrométrie relative : 50 % ± 1 %



La présente fiche technique correspond à l'état actuel du développement de nos produits et devient caduque dès la publication d'une nouvelle fiche. Assurez-vous de disposer à chaque fois de l'édition la plus récente de cette information. Le produit ne convient pas systématiquement aux utilisations particulières et spéciales. Les clauses de garantie et de responsabilité sont détaillées dans nos conditions générales de vente. Données fournies sous toutes réserves. Version 10/2015 - JB

Vue d'ensemble des expertises

Valeur d'absorption acoustique

Échantillon					Expertise			Coefficient d'absorption acoustique α								
Type de panneau	Épaisseur [mm]	HTC ¹⁾ [mm]	Doublage		Laboratoire de contrôle/Pays	N°	Date	Fréquences (Hz), α_p						Toute la gamme		Classe
			[mm]	Type ²⁾				125	250	500	1000	2000	4000	NRC ³⁾	α_w	
Heradesign plano plus	25	225	25	DP-9	MBBM	TM M84 565/11	28/01/2010	0,45	0,50	0,45	0,35	0,35	0,40	0,45	0,40 (L)	D
Heradesign plano plus	25	225	40	DP-9	MBBM	TM M84 565/12	28/01/2010	0,50	0,50	0,40	0,30	0,30	0,40	0,40	0,35 (L)	D
Heradesign plano plus	25	55	30	DP-9	MBBM	TM M84 565/73	20/05/2011	0,40	0,30	0,20	0,15	0,20	0,20	0,20	0,20 (L)	E

¹⁾ HTC : Hauteur totale de construction : du bord inférieur du plafond brut au bord inférieur du panneau acoustique Heradesign

²⁾ Type : DP-9 : Masse volumique apparente = 90 kg/m³

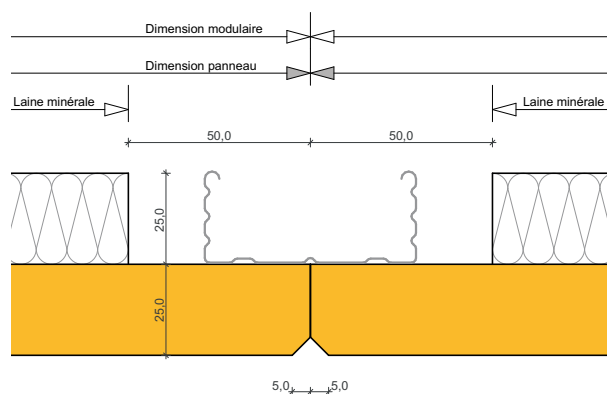
³⁾ Valeur NRC : Valeur moyenne de α_s sur les fréquences (250 + 500 + 1000 + 2000):4, arrondie à l'intervalle suivant de 0,05

Usinage des chants

AK-01 plus

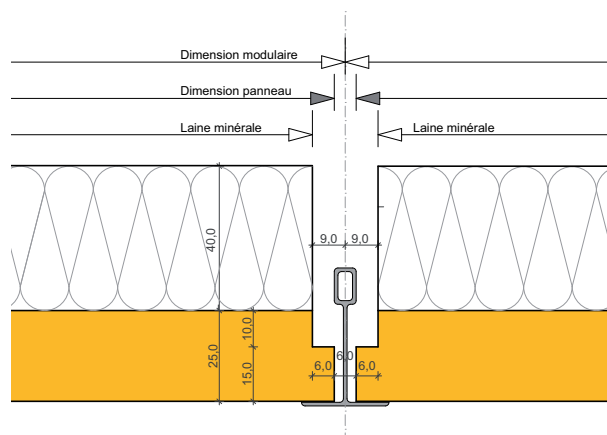
Arêtes biseautées sur 5 mm sur tous les côtés, doublage en laine minérale en contre-dépouille.

Pour le montage par vis des panneaux Heradesign plus.



SK-04 plus

Arête droite pour profilés visibles T-24/38, doublage en laine minérale en contre-dépouille.





Service, Support, Logistics – Centre of expertise in Europe and on-site sales networks worldwide



Knauf AMF GmbH & Co. KG
Elsenthal 15, 94481 Grafenau
Germany

Tel.: +49 8552 422-0

Fax: +49 8552 422-32

info@knaufamf.de

www.amfceilings.com

The acoustic ceiling specialist Knauf AMF, with its global sales and service network, offers on-site, solution orientated and timely advice for architects, specialist contractors, distributors and developers.

With us, you are always a ceiling solution ahead!

No responsibility or liability is accepted for the accuracy of the information provided.
Subject to change without prior notice.

10/2015

Knauf AMF Deckensysteme GmbH
9702 Ferndorf 29
Austria
Tel.: +43 4245 2001-0
office@heradesign.com
www.heradesign.com

Knauf AMF GmbH & Co. KG
Metallstraße 1, 41751 Viersen
Germany
Tel.: +49 2162 957-0
info-de@knaufamf.eu

Knauf AMF Plafonds et Systèmes
9, rue des Livraindières, 28100 Dreux
France
Tel.: +33 237 3850-50
info@knaufamf.fr

Knauf AMF Ceilings Ltd.
1 Swan Road, South West Industrial Estate,
Peterlee, Co. Durham, SR8 2HS
Great Britain
Tel.: +44 191 5188600
info@knaufamf.co.uk